



**Afflerbach
steht seit mehr als 80 Jahren
für Kompetenz und Qualität**

Zertifikate und Zulassungsschreiben belegen dies. Fertigungsbegleitende Kontrollen und eigenverantwortliche Zwischenprüfungen werden durch ein System von Endprüfungen, die von qualifizierten und fertigungsunabhängigen Prüfern vorgenommen werden, vervollständigt.



Sie erreichen uns:

Vertrieb Böden/Sonderpressteile
Inland 02684 84 225
Ausland 02684 84 246

Vertrieb Verschlüsse
02684 84 261

Technische Leitung
02684 84 404



**Afflerbach
Bödenpresserei**
GmbH & Co KG
D-56301 Puderbach

E-Mail: info@afflerbach.de
Internet: www.afflerbach.de



**Ihr Partner für Böden, Verschlüsse
und Sonderpressteile**



**Afflerbach
Bödenpresserei**
GmbH & Co KG
D-56301 Puderbach

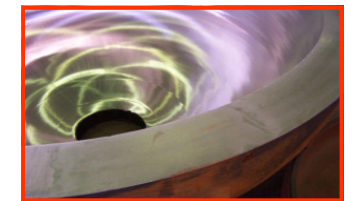
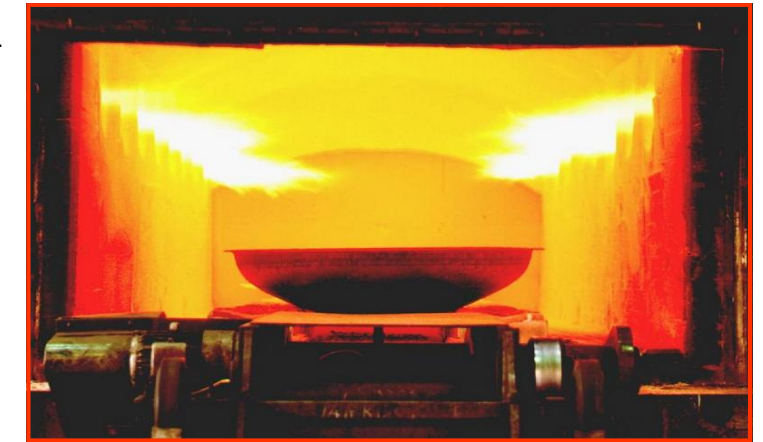
E-Mail: info@afflerbach.de
Internet: www.afflerbach.de



Wir sind spezialisiert auf Böden, Verschlüsse und Sonderpressteile in allen Werkstoffbereichen inklusive Doppelplattierungen

und beliefern damit seit Jahrzehnten zufriedene Kessel-, Behälter-, Apparate-, Rohrleitungs-, Anlagen- und Kraftwerksbauer.

Wir verstehen uns als Ihr Partner für Böden, Verschlüsse und Sonderpressteile, die wir aus warm- und kaltformbaren Werkstoffen fertigen. Mit Werken in Puderbach und Dernbach und mehr als 230 Mitarbeitern sind wir weltweit als Experten für Böden und Verschlüsse bekannt, als leistungsfähiger, verlässlicher Lieferant geschätzt und als anwendungsorientierter Berater mit technisch-wirtschaftlichen Lösungsvorschlägen gefragt.



Sonderpressteile

Anfertigungen nach Maß

Kleinradius-Rohrbogen 180° (KLR)

von $\Phi 22 \times 3$ – $\Phi 108 \times 4$ mm für kleinsten inneren Rohrabstand

Umkehrkappen 180° (UKK)

Übergangsstücke, Ovals

Gehäusekörperhälften (GKH) für Kugelhähne

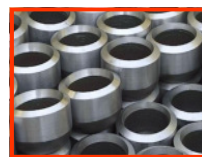
Kugelküken

Viereckige Böden

Böden für Druckspeicher

mit extrem hohem Durchmesser- / Höhenverhältnis

Bödenwannen



Böden

Vielfalt in Form und Abmessung

Halbkugelböden ($R=0,5D$)

bis ca. 3800 mm Φ / 200 mm Wanddicke einteilig warmgepresst

Korbbogenböden DIN 28013

($r_1 = 0,8d_a$, $r_2 = 0,154d_a$)
bis 4300 mm Φ / 200 mm Wanddicke einteilig warmgepresst
bis ca. 5300 mm Φ / 40 mm Wanddicke, gekümpelt und gebördelt

Elliptische Böden (2:1 + 1,9:1)

bis 4300 mm Φ / 200 mm Wanddicke einteilig warmgepresst
bis ca. 5500 mm Φ / 35 mm Wanddicke, gekümpelt und gebördelt

Klöpperböden DIN 28011

($r_1 = d_a$, $r_2 = 0,1d_a$)
bis 4300 mm Φ / 200 mm Wanddicke einteilig warmgepresst
bis ca. 5500 mm Φ / 35 mm Wanddicke, gekümpelt und gebördelt

Normal- und flachgewölbte Böden ($R \geq D$, $r=15-50$ mm oder größer)

bis 4300 mm Φ einteilig warmgepresst
bis ca. 5900 mm Φ / 40 mm Blechdicke, gekümpelt und gebördelt

Flache Böden

($r=15-50$ mm oder größer)
bis 4300 mm Φ einteilig warmgepresst
bis ca. 6500 mm Φ / 36 mm Blechdicke, gebördelt

Tellerböden ($R=D$)

bis ca. 4300 mm Nenn- Φ (Tellerand bis 300 mm breit) einteilig warmgepresst

Diffuseurböden

bis 4300 mm Φ einteilig warmgepresst

Gewölbte Scheiben, Kugelsegmente

warm- oder kaltgeformt (-gekümpelt)

Wenn die Möglichkeit zur Fertigung in einem Stück nicht mehr gegeben ist, liefern wir lose Kalotten und Segmente schweißfertig oder mit entsprechender Schneidzugabe für mehrteilige Böden. Böden aller Formen können auf Wunsch mit Ein- und/oder Aushaltungen, rund oder oval, gefertigt werden.

Verschlüsse

für unterschiedlichste Einsatzzwecke

Ovale Hand-, Kopf- und Mannlochverschlüsse

OAB 51 80/120 bis 350/450 mm liW

Runde/ovale Rohrloch-Verschlüsse

nach DIN 2909 bzw. DIN 2908

Ovale gewölbte und flache Deckel

mit und ohne Schwenkeinrichtung für Böden mit Einhalzung

Ovale Tank-Verschlüsse

OAB 55 300/400 bis 400/500 mm liW mit oder ohne Schwenkeinrichtung

Runde Hebel-Verschlüsse

DN 100 PN 6, DN 150 PN 8, DN 200 bis 500 PN 3. Für den Einsatz im drucklosen Betrieb sind auch DN 100 - 600 vorhanden.

Runde Reinigungs-Verschlüsse

DN 100 bis 150 PN 10

Runde Handloch-Schnellverschlüsse

DN 100 bis 200 PN 6

Runde Klapp-Verschlüsse

DN 450 F PN2, flache Bauart
DN 450-6K, PN 10, flache Bauart

Runde Mannloch-Dome

DN 400 bis 600 PN 10

Verschlüsse DIN 28124 und DIN 28125

mit und ohne Schwenkarm, auch mit Schauglas

Verschlüsse DIN 28126

Domeinstiege für Rechtecktanks nach RAL-RG 616, DN 500 und 600

Domeinstiege DN 500 bis 600 (Ausf. W) Optional druckdicht > 0,5 bar möglich

Domeinstiege DN 300 bis 800 (Ausf. T) mit Hebel, Klappschrauben, Scharnier oder fester Verschraubung, auch mit Schwenkarm und Sicherheitsgitterrost

Domeinstiege DN 300 bis 800 (Ausf. T) mit Hebel, Klappschrauben, Scharnier oder fester Verschraubung, auch mit Schwenkarm und Sicherheitsgitterrost

Nahtlose runde und ovale Hochkantringe

